

ガイドロールの傾斜運動により蛇行修正を行います。エンドピボット方式とセンタピボット方式があり、駆動源も使用場所に応じ電気とエアの2種類から選べます。また、フィルム、紙、不織布、布といったウエブだけではなく、搬送用のエンドレスベルトの蛇行修正にも使用できます。

The zig-zag movement can be corrected by changing angle of rollers. End-pivot type and center-pivot type are prepared. Two types of power supply can be selected (electric type or pneumatic type) according to applications. And it can be used for endless belt on conveyor machine besides film, paper, non-woven and cloth.



東洋機械株式会社
東洋機械通商株式会社
TOYO MACHINERY CO., LTD.

Zuiko 4-5-1, Higashi-Yodogawa-ku Osaka, Japan
 TEL: 06-6328-3355 FAX: 06-6328-3458

本 社 工 場 〒533-0005 大阪市東淀川区瑞光4-5-1
 TEL: 06-6328-3355 FAX: 06-6328-3458

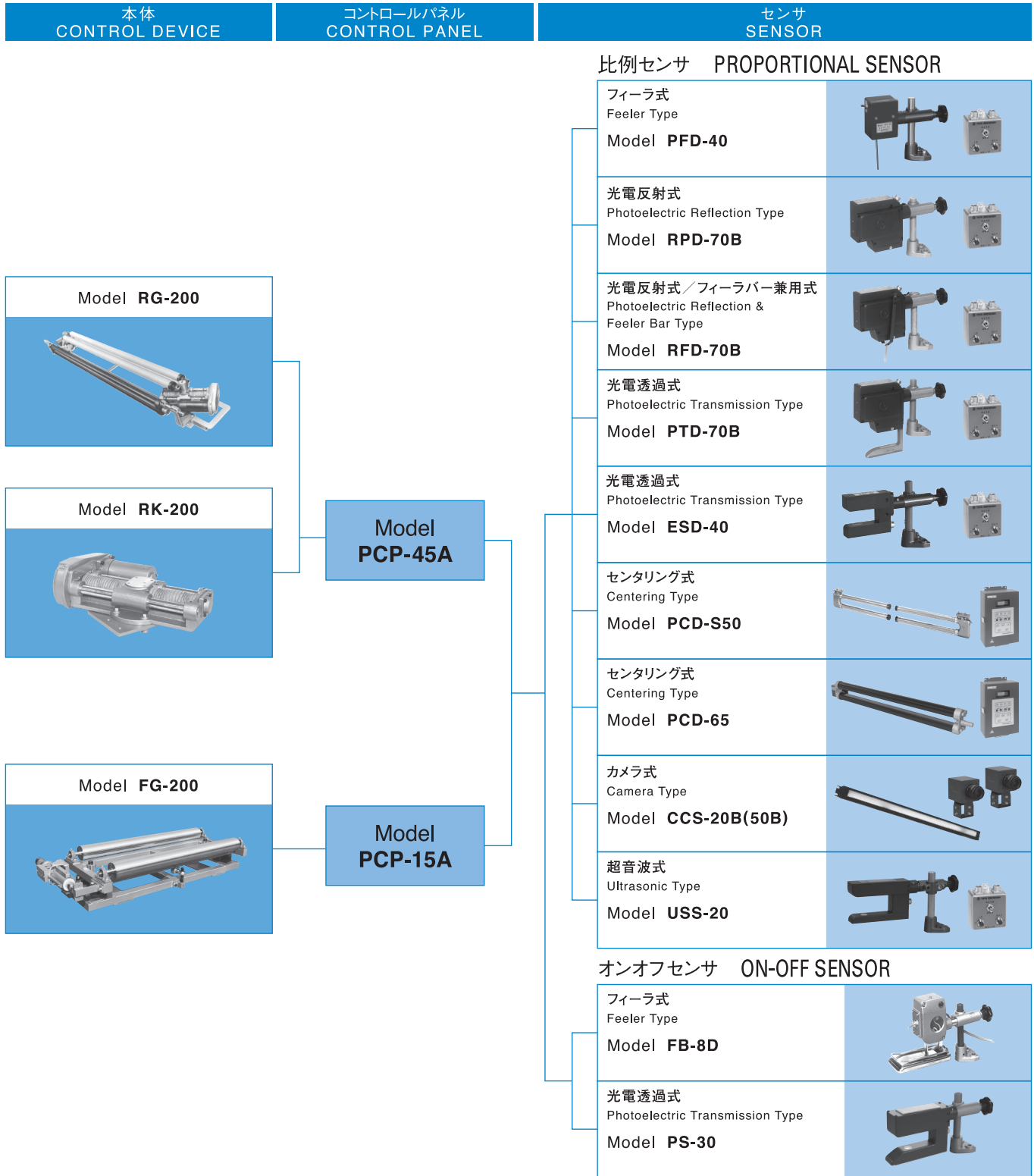
東 京 営 業 所 〒330-0803 さいたま市大宮区高鼻町1-14-2(小川ビル)
 TEL: 048-649-3721 FAX: 048-649-3725

名 古 屋 営 業 所 〒462-0065 名古屋市北区喜惣治1-433
 TEL: 052-902-0960 FAX: 052-902-0962

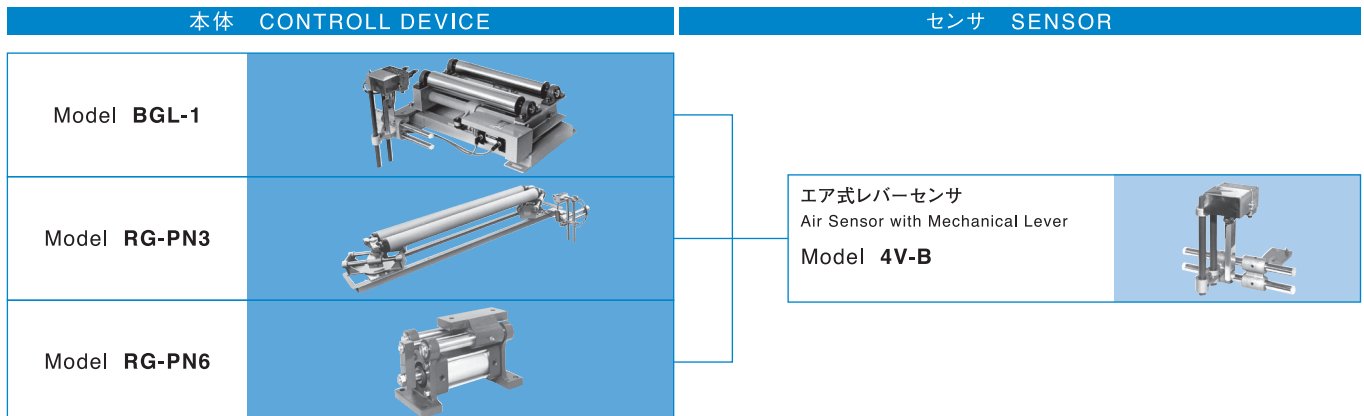
<http://www.tktoyo.co.jp>

■構成 SYSTEM

1. DCモータ駆動方式 DC MOTOR DRIVE



2. エアシリンダ駆動方式 AIR CYLINDER



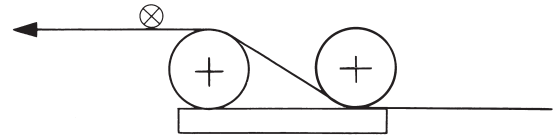
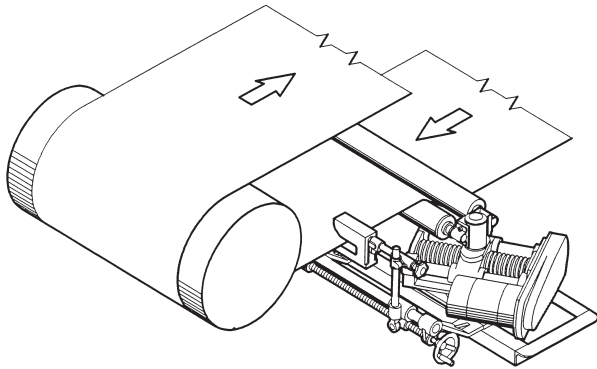
仕様その他記載につきましては予告なしに変更する場合があります。
Specifications and other described are subject to change without notice.

■ Model RG-200

RG-200は、DCモータ駆動により2本のロールを傾斜させます。高速、高精度の蛇行修正が可能です。

Two guide rollers are actuated by means of DC motor drive. High-speed, high-accuracy guiding capability can be obtained.

取付例 Application



※広幅、高テンションに対応するRG-300もあります。

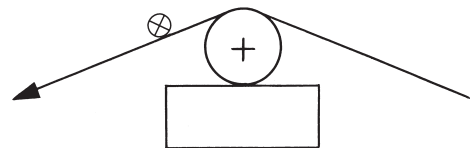
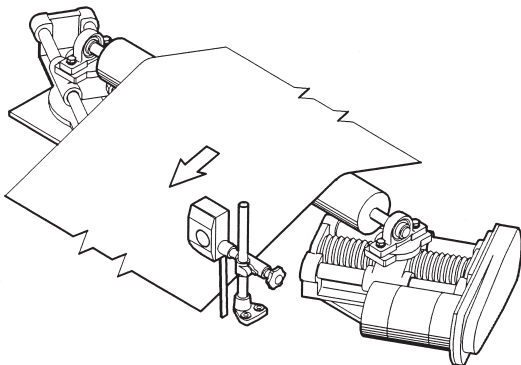
※RG-300 is also available for wide and high-tension web.

■ Model RG-200

RG-200の1本ロール式です。

This type is RG-200 with a single roller.

取付例 Application



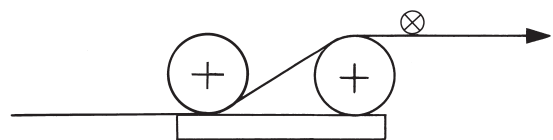
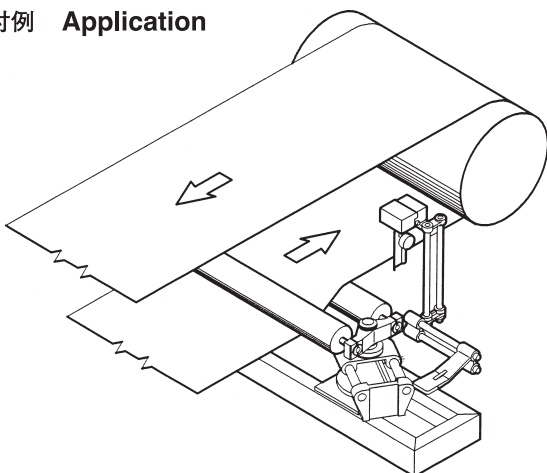
■ Model RG-PN3

RG-PN3は、エアセンサで検知し、駆動はエアシリンダで行います。水、溶剤、ガス等を使用し、電気式ロールガイドが使えない所に最適です。

RG-PN3 is actuated with air cylinder by detecting with air sensor.

Ideal for environment where water, solvent, gas are present and electric roll guider can't be used.

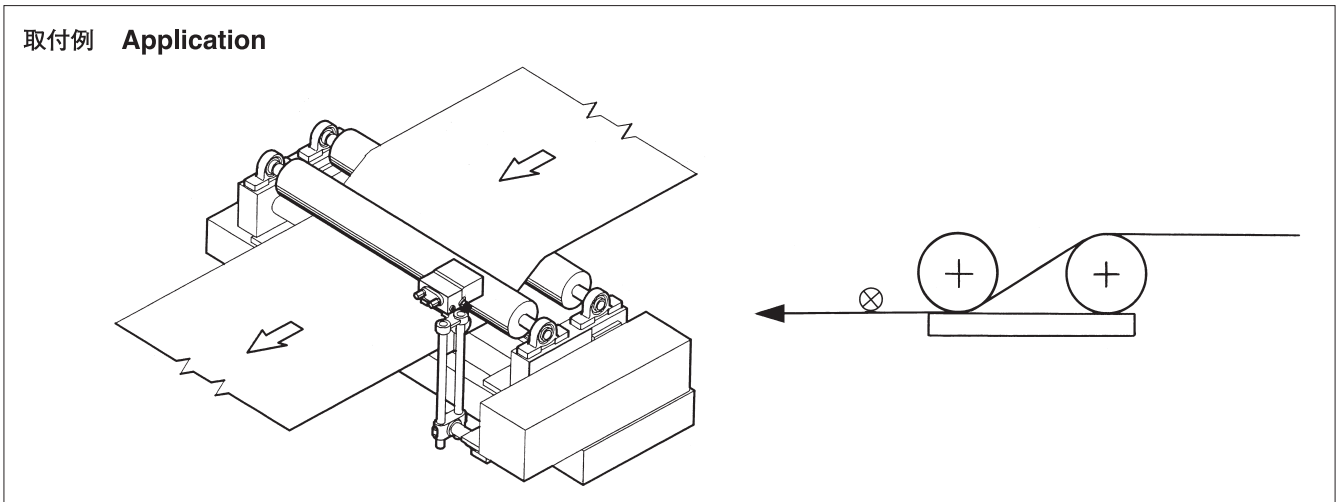
取付例 Application



Model BGL-1

センタピボット方式でエアシリンダを使って制御します。エアセンサで検知し、2本のロールを傾斜させます。

Center-pivot type with air cylinder. Two rollers are actuated by detecting with air sensor.



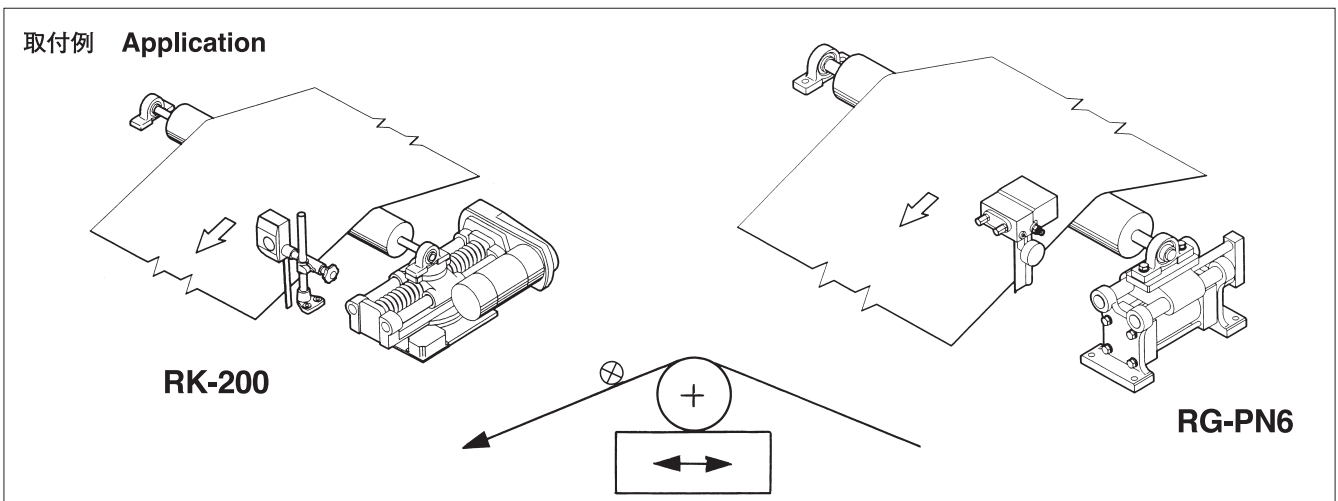
Model RK-200 (RG-PN6)

RK-200は、DCモータとボールスクリュを組合せたものです。1本のロールを片方駆動することにより蛇行修正を行います。

また、エアシリンダにて駆動させるタイプ(RG-PN6)もあります。

RK-200 consists of DC motor and ball screw. Zig-zag movement can be corrected by changing angle of a single roller.

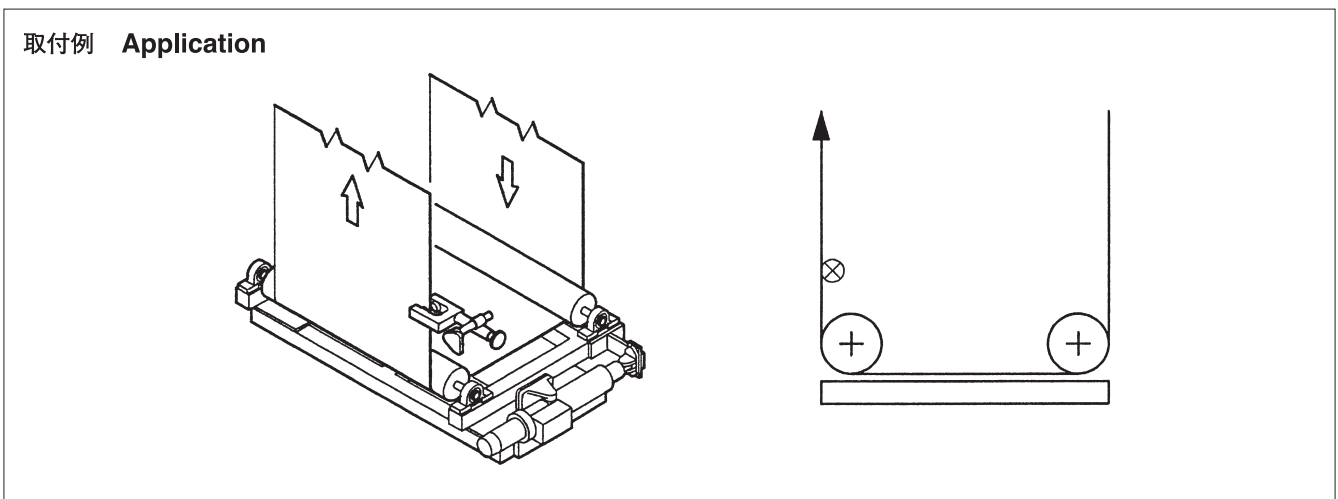
And RG-PN6 which is actuated by means of air cylinder is also available.



Model FG-200

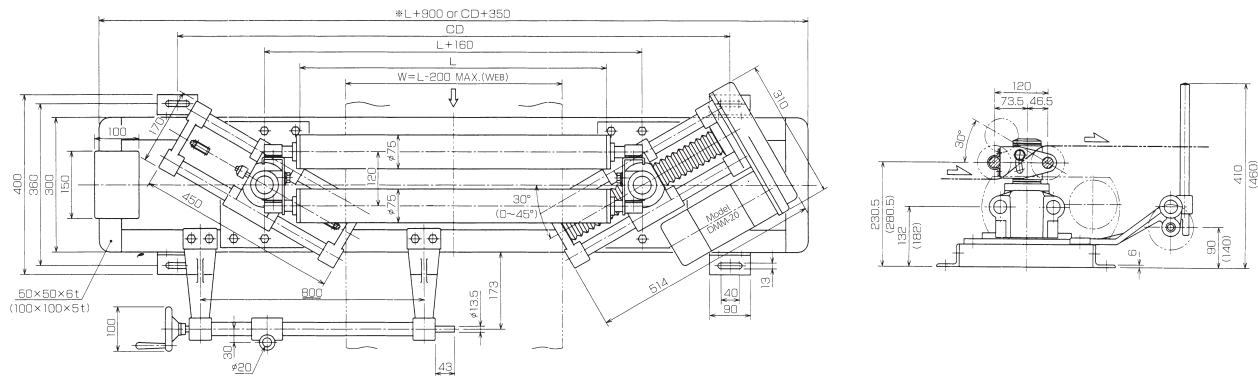
ウェブ両端にかかるテンション差が少ないため、特にしわの残りやすいウェブや破れやすいウェブの制御に適します。

Due to smaller differences in tension on the web ends, this type is suitable to the web whose material will produce permanent strain or web which is easy to break.

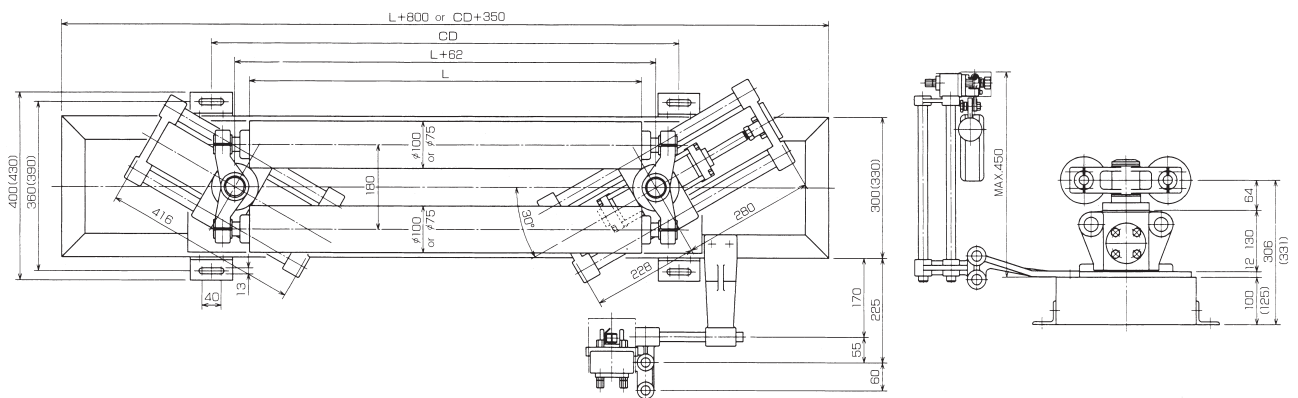


外形図 Dimension

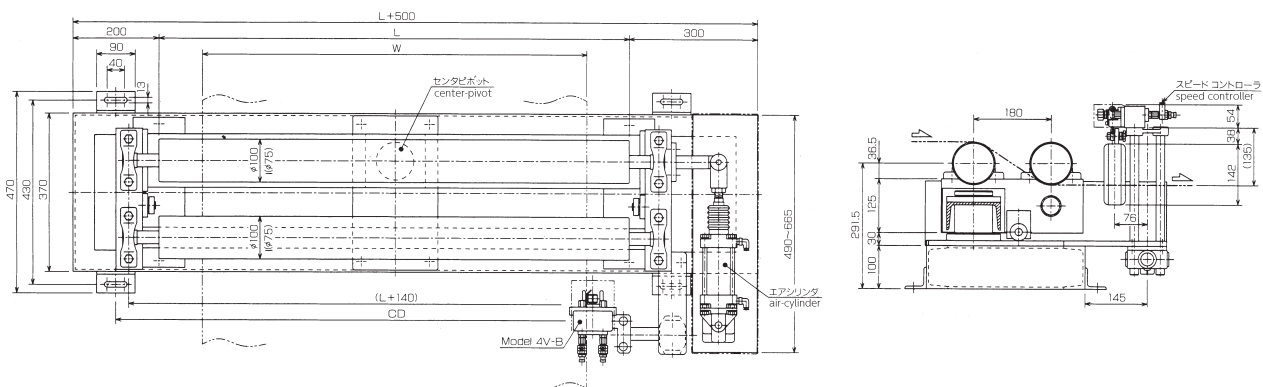
Model RG-200



Model RG-PN3

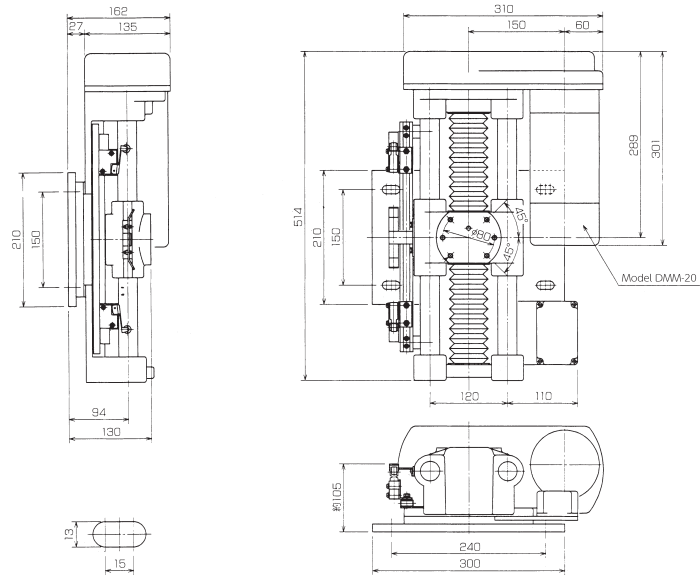


Model BGL-1

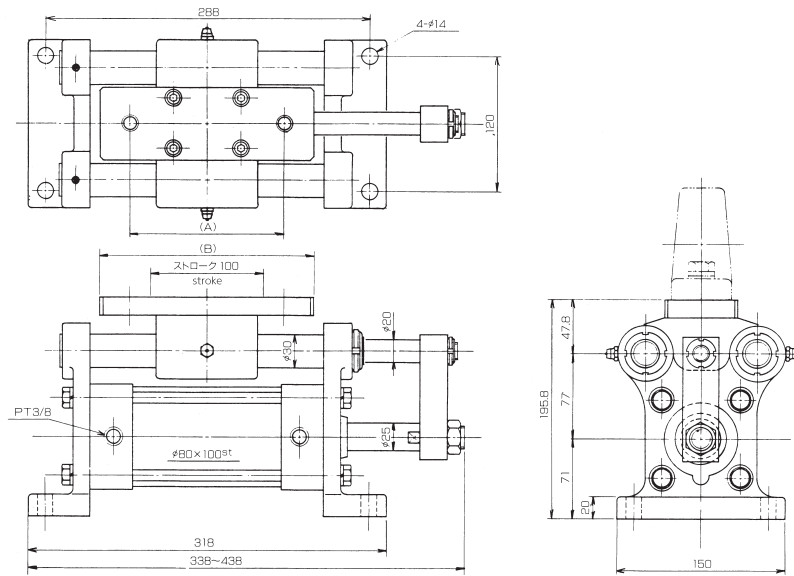


外形図 Dimension

Model RK-200



Model RG-PN6



Model FG-200

